

ELA Qualitätsallrounder
2,435 Meter breite Container
zur flexiblen Gestaltung für
jeden Raumbedarf

ela[container]



Kurzbeschreibung

Mobile Räume sollten flexibel sein und nahezu unbegrenzte Einsatzmöglichkeiten bieten. Der ELA Qualitätsallrounder ist der Standardcontainer zur Gestaltung für jeden Raumbedarf. Dank seines freitragenden Rahmens ist er auch ohne Wände stapelbar, wodurch jeder Grundriss möglich wird.

Der ELA Qualitätsallrounder ist voll ausgestattet und sofort einsatzbereit. Unkomplizierte Neuplanungen sowie Ergänzungen bestehender Anlagen sind problemlos möglich. Durch das umfassende Sortiment an Zubehör und Mobiliar ist er universell einsetzbar. Ein hohes Maß an Einrichtungsvielfalt bieten zudem die ELA Wechselelemente. Dank der flexibel einsetzbaren Elemente an der Stirnseite lässt sich im Sommer zum Beispiel die Heizung binnen kürzester Zeit gegen ein Klimagerät tauschen. Ebenso einfach erfolgt der Wechsel von einer Elektro- zu einer Gasheizung.

Die ELA Qualitätsallrounder bieten optimalen Schutz gegen die Witterung, schaffen ein angenehmes Raumklima und sind günstig im Energieverbrauch. Hochwertige Materialien gewährleisten zudem eine Nutzungsdauer weit über dem Standard.

Selbstverständlich entspricht der ELA Qualitätsallrounder den hohen ELA Qualitätsstandards: Zertifizierte Qualität - made in Germany.

Features

- + Feuerverzinkte, freitragende Stahlrahmenkonstruktion
- + Dreifach stapelbar
- + Aluminiumverzinkte, 0,75 mm starke, begehbare Hartbedachung (nach DIN 12944)
- + Integrierte Dachentwässerung mit Laubfanggitter
- + Feuerverzinkter Blindboden mit Schutzanstrich
- + Außen: Feuerverzinktes, 0,63 mm starkes, gesicktes Blech
- + Innen: Feuerverzinktes Glattblech, 0,63 mm stark, mit kunststoffbeschichteter Dekorfolie (magnethaftend)
- + PVC-Bodenbelag, wahlweise braun- bzw. grau/weiß-marmoriert
- + Isolierung PUR-Hartschaum
 - Dach: 80 mm PUR-Hartschaum, $U = 0,297 \text{ W/m}^2\text{K}$
 - Wände: 50 mm PUR-Hartschaum, $U = 0,456 \text{ W/m}^2\text{K}$
 - Boden: 50 mm PUR-Hartschaum, $U = 0,438 \text{ W/m}^2\text{K}$
- + Fenster 2-flügelig mit Drehkipp-Festbeschlägen
- + Isolierverglasung, $U = 1,1 \text{ W/m}^2\text{K}$
- + Hinter Revisionsklappen verdeckter Elektroeingang und -ausgang CEE 400 V/32 A
- + 2 Leerrohre im oberen Rahmen zur Verlegung weiterer Kabel (Telefon, EDV etc.)
- + Elektroinstallation nach DIN VDE 0100
- + 2 ELA Wechselelemente, unterhalb der Fenster, garantieren schnellen Modultausch: Glas, Gas-/E-Heizung, Klimagerät möglich
- + Kombinierbar mit weiteren ELA Containern

20 Fuß ELA Qualitätsallrounder

Artikel: CF20H25-B000
Maße: 6.055 mm × 2.435 mm × 2.890 mm
Lichte Raumhöhe: 2.500 mm

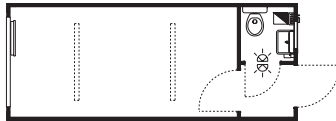


Ausstattung

- + 1 MZ-Außentür 875 mm × 2.000 mm mit Sicherheitszylinderschloss mit Profilzylinder und 3 Schlüsseln
- + Windfang mit ZK-Innentür und Kleiderhaken
- + 1 Drehkippfenster ca. 2.000 mm x 1.200 mm mit Aluminium-Rollläden
- + Elektroinstallation nach DIN VDE 0100, 400/230 V, 50 Hz
- + Elektroeingang und -ausgang CEE 400 V/32 A
- + 2 Wannenanbauleuchten mit je 1 × 58 W
- + Schuko-Steckdosen und Lichtschalter
- + 2 Leerdosen in den Rahmenecken
- + Elektrokonvektor 2 kW mit Thermostat
- + Anschlussleistung: 2,2 kW

20 Fuß ELA Qualitätsallrounder mit 1 WC

Artikel: CF20H25-B1WC
Maße: 6.055 mm × 2.435 mm × 2.890 mm
Lichte Raumhöhe: 2.500 mm



Ausstattung

- wie CF20H25-B000, jedoch zusätzlich mit 1 WC-Abteil
- + 1 WC
 - + 1 Handwaschbecken
 - + 1 Warmwasserspeicher, 5 Liter, 2 kW
 - + Spiegel, Ablage, Handtuchhaken, Papierhalter
 - + 1 Sanitärkippfenster
 - + 1 Frostwächter, 0,5 kW
 - + Abfluss DN 100, Zufluss 3/4"
 - + Anschlussleistung: 4,7 kW

20 Fuß ELA Qualitätsallrounder mit 2 WC

Artikel: CF20H25-B2WC
Maße: 6.055 mm × 2.435 mm × 2.890 mm
Lichte Raumhöhe: 2.500 mm

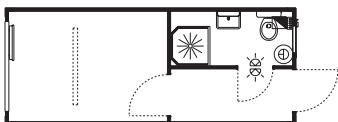


Ausstattung

- wie CF20H25-B000, jedoch zusätzlich mit 2 WC-Abteilen
- + 2 WC
 - + 2 Handwaschbecken
 - + 2 Warmwasserspeicher, 5 Liter, 2 kW
 - + Spiegel, Ablage, Handtuchhaken, Papierhalter
 - + 2 Sanitärkippfenster
 - + 2 Frostwächter, 0,5 kW
 - + Abfluss DN 100, Zufluss 3/4"
 - + Anschlussleistung: 7,2 kW

20 Fuß ELA Qualitätsallrounder mit 1 Dusche/1 WC

Artikel: CF20H25-BDWC
Maße: 6.055 mm × 2.435 mm × 2.890 mm
Lichte Raumhöhe: 2.500 mm

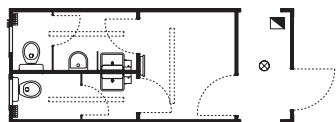


Ausstattung

- wie CF20H25-B000, jedoch zusätzlich mit 1 Dusch/WC-Abteil
- + 1 WC
 - + 1 Handwaschbecken
 - + 1 Duschkabine
 - + 2 Warmwasserspeicher, 30 Liter, 2 kW
 - + Spiegel, Ablage, Handtuchhaken, Papierhalter
 - + 1 Sanitärkippfenster
 - + 1 Elektrokonvektor 1 kW mit Thermostat
 - + Abfluss DN 100, Zufluss 3/4"
 - + Anschlussleistung: 5,2 kW

20 Fuß ELA Qualitätsallrounder mit 2 WC (D/H)

Artikel: CF20H25-SDH1
Maße: 6.055 mm × 2.435 mm × 2.890 mm
Lichte Raumhöhe: 2.500 mm

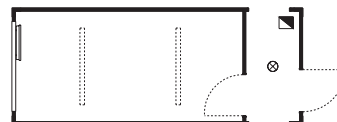


Ausstattung

- wie CF20H25-B000, jedoch zusätzlich mit WC-Abteilen für Damen und Herren
- + 2 WC
 - + 1 Urinal
 - + 2 Handwaschbecken
 - + 2 Warmwasserspeicher, 5 Liter, 2 kW
 - + Spiegel, Ablage, Handtuchhaken, Papierhalter
 - + 2 Sanitärkippfenster
 - + 2 Frostwächter, 0,5 kW
 - + Abfluss DN 100, Zufluss 3/4"
 - + Anschlussleistung: 6,2 kW

20 Fuß ELA Qualitätsallrounder mit innen liegendem Flur

Artikel: CF20H25-BF00
Maße: 6.055 mm × 2.435 mm × 2.890 mm
Lichte Raumhöhe: 2.500 mm



Ausstattung

- wie CF20H25-B000, jedoch zusätzlich mit innen liegendem Flurbereich
- + Kombinierbar mit weiteren ELA Containern
 - + Flur mit/ohne Tür
 - + Flurbeleuchtung
 - + Anschlussleistung: 2,2 kW